



Осенний лед в период с ноября по декабрь, до наступления устойчивых морозов, непрочен. С наступлением вечерних или ночных холодов он ещё способен выдерживать небольшую нагрузку, но днем, быстро нагреваясь от просачивающейся через него талой воды, становится пористым и очень слабым, хотя и сохраняет достаточную толщину.

Весной, во время ледохода, на реках и водоемах появляется большое количество льдин. Многие считают катание и проведение других развлечений на льдинах «героическими поступками». Эти забавы нередко заканчиваются купанием в ледяной воде, поскольку льдины часто переворачиваются, разламываются, сталкиваются между собой, ударяются о предметы, находящиеся в воде, попадают в водовороты.

Опасные ситуации на льду возникают не только весной во время оттепели, но даже зимой. Продолжительные морозы еще не гарантия полной безопасности. Многих вводит в заблуждение близость берега, но и там порой лед не вплотную к нему примыкает, встречаются трещины, промоины, воздушные полости, что делает прогулки небезопасными.

Правила безопасного поведения на льду

НЕ ВЫХОДИТЕ НА ТОНКИЙ НЕОКРЕПШИЙ ЛЕД

НЕ СОБИРАЙТЕСЬ ГРУППАМИ НА ОТДЕЛЬНЫХ УЧАСТКАХ ЛЬДА

НЕ ПРИБЛИЖАЙТЕСЬ К ТРЕЩИНАМ, ПРОРУБЯМ НА ЛЬДУ

НЕ СКАТЫВАЙТЕСЬ НА САНКАХ, ЛЫЖАХ С КРУТЫХ БЕРЕГОВ НА ТОНКИЙ ЛЕД

НЕ ПЕРЕХОДИТЕ ВОДОЕМ ПО ЛЬДУ В ЗАПРЕЩЕННЫХ МЕСТАХ

НЕ ВЫХОДИТЕ НА ЛЕД В ТЕМНОЕ ВРЕМЯ СУТОК И ПРИ ПЛОХОЙ ВИДИМОСТИ

5

ШАГОВ СПАСЕНИЯ

1 НЕ ПАНИКУЙ!



2 НИГДЕ НЕ ПРЯЧЬСЯ!



3 УБЕГАЙ ИЗ ПОМЕЩЕНИЯ!



4 СООБЩИ ВЗРОСЛОМУ!



5 ЗВОНИ 01 ИЛИ 112!



ЗАПРЕЩАЕТСЯ!



- БОРЬТЬСЯ С ПЛАМЕНЕМ САМОСТОЯТЕЛЬНО;
- ОТКРЫВАТЬ ОКНА И ДВЕРИ БЕЗ КРАЙНЕЙ НЕОБХОДИМОСТИ;
- ПОЛЬЗОВАТЬСЯ ЛИФТОМ;
- ПРЯТАТЬСЯ;
- РИСКОВАТЬ ЖИЗНЬЮ, СПАСАЯ ВЕЩИ.

КАК ПРАВИЛЬНО ВЫЗЫВАТЬ СПАСАТЕЛЕЙ

- СООБЩИ СВОЙ ТОЧНЫЙ АДРЕС;
- ГДЕ ПРОИСХОДИТ ПОЖАР (КВАРТИРА, БАЛКОН, ГАРАЖ, ДВОР);
- ЧТО ИМЕННО ГОРИТ (МЕБЕЛЬ, ТЕЛЕВИЗОР, ШТОРА, УТЮГ);
- СВОЮ ФАМИЛИЮ И ТЕЛЕФОН.

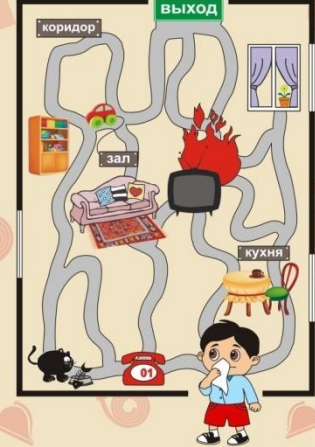
НЕ ВОЛНУЙСЯ - ПОКА ТЫ ГОВОРИШЬ, СПАСАТЕЛИ УЖЕ ЕДУТ!



01

СИТУАЦИЯ...

ПОМОГИ НАЙТИ ВЫХОД ИЗ ГОРЯЩЕЙ КВАРТИРЫ ГЕРОЮ



1 ЗАКРОЙ РОТ И НОС МОКРОЙ ТКАНЬЮ ИЛИ РУКАВОМ;

2 ПРИ ЗАДЫМЛЕНИИ ПЕРЕДВИГАЙСЯ НА ЧЕТВЕРЕНЬКАХ, КАК МОЖНО БЛИЖЕ К ПОЛУ;

3 ЕСЛИ ПОКИНУТЬ КВАРТИРУ НЕВОЗМОЖНО, ВЫЙДИ НА БАЛКОН И ГРОМКО ЗОВИ НА ПОМОЩЬ.

☎ - ТЕЛЕФОН СПАСЕНИЯ

☎ - ТЕЛЕФОН СПАСЕНИЯ

☎ - ТЕЛЕФОН СПАСЕНИЯ



ПАМЯТКА ДЛЯ ВОДИТЕЛЕЙ - РОДИТЕЛЕЙ!

ДЛЯ ВСЕХ РОДИТЕЛЕЙ 6 ПОЛЕЗНЫХ «НЕ»

- 1 Не перевозите малыша на своих коленях. При аварии вы можете его не удержать или придавить собой.
- 2 Не пристегивайте малыша штатным ремнем безопасности без специального детского удерживающего устройства. Таким образом, вы вряд ли уберете его: так как ремень рассчитан на взрослого человека.
- 3 Не пристегивайте взрослого и ребенка одним ремнем.
- 4 Не разрешайте ребенку стоять за спиной водителя, между спинками передних сидений.
- 5 Не разрешайте ребенку сидеть на заднем сиденье спиной по ходу движения: при столкновении малыш упадет затылком вперед.
- 6 Не оставляйте в салоне не закрепленные тяжелые предметы. При столкновении они превращаются в опасный снаряд.

ШТРАФЫ

12.9 ч.2 Превышение установленной скорости движения ТС на величину более 20 но не более 40 км/час **штраф - 500 руб.**



12.9 ч.3 Превышение установленной скорости движения ТС на величину более 40, но не более 60 км/час **штраф - от 1000 до 1500 руб.**

12.23 ч. Нарушение правил перевозки людей (в т.ч. числе детей до 12 лет без специального сидения) **штраф - 3000 руб.**



12.8 ч.1 Управление транспортным средством водителем, находящимся в состоянии алкогольного опьянения **лишение права управления ТС на срок от 1,5 до 2 лет / изъятие ВУ. штраф - 30000 руб.**



12.18 Невыполнение требования ПДД уступить дорогу пешеходам, велосипедистам или иным участникам дорожного движения (за исключением водителей ТС), пользующимся преимуществом в движении **штраф - 1500 руб.**



12.19 ч. 2 Нарушение правил остановки или стоянки ТС в местах, отведенных для остановки или стоянки ТС инвалидов **штраф - от 3000 руб. до 5000 руб.**



12.28 Нарушение правил, установленных для движения ТС в жилых зонах **штраф - 500 руб.**



12.27 ч. 2 Оставление водителем в нарушение ПДД места дорожно-транспортного происшествия, участником которого он являлся **лишение права управления ТС на срок от 1 года до 1,5 лет или арест на срок до 15 суток**



ПАМЯТКА ЮНОГО ПЕШЕХОДА

Выйдя на улицу, юный пешеход должен вежливо передвигаться только по тротуару или обочине!

Переходить проезжую часть дороги юный пешеход должен только на разрешающий (зелёный) сигнал светофора, по пешеходному переходу или на перекрётках!

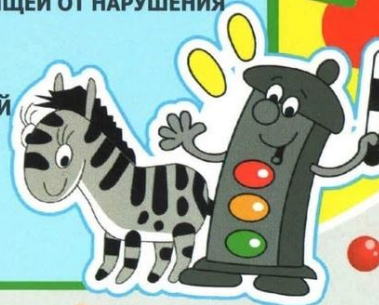
Юный пешеход не должен выходить или выбегать на проезжую часть из-за стоящего транспорта, деревьев не осмотрев предварительно улицу!

Юному пешеходу запрещается перебегать проезжую часть перед близко движущимся транспортом!

Юный пешеход обязан предостеречь своих товарищей от нарушения правил дорожного движения!

Юный пешеход обязан помочь людям пожилого возраста при переходе проезжей части!

Юный пешеход всегда должен соблюдать требования правил дорожного движения!



УГОЛОК БЕЗОПАСНОСТИ

ПОЖАРНАЯ БЕЗОПАСНОСТЬ

ПРИ ПОЖАРЕ

- Знай план эвакуации!
- Обнаружив пожар, сообщи взрослым!
- Следуй указаниям учителя!
- Не паникуй!
- Не ищи личные вещи!
- Не открывай окна!
- Если окна открыты, закрой их, но не запирай на шпингалет!
- Если стало тяжело дышать, ляг на пол!
- Не прячься, чтобы спасатели смогли тебя найти!



Пожарная служба:
с городского - 101
с мобильного:
Билайн - 001
МТС - 010
Мегафон - 010



БЕЗОПАСНОСТЬ НА ДОРОГЕ

СОБЛЮДАЙ ПРАВИЛА ДОРОЖНОГО ДВИЖЕНИЯ

- Ходи только по тротуару!
- Переходи дорогу по пешеходному переходу!
- Если перехода нет, прежде чем переходить, посмотри налево, направо и убедись, что на дороге нет машин!
- Переходя дорогу, будь внимательным, не слушай музыку и не разговаривай по телефону!
- Не играй возле проезжей части!
- Не выбегай на проезжую часть!



Полиция:
с городского - 102
с мобильного:
Билайн - 002
МТС - 020
Мегафон - 020



ЛИЧНАЯ БЕЗОПАСНОСТЬ

ПАМЯТКА

- Предупреждай родителей, куда собираешься пойти!
- Слушайся родителей, возвращайся домой вовремя!
- Не открывай дверь незнакомым людям!
- Не разговаривай с незнакомыми!
- Если тебе угрожает опасность, кричи, зови на помощь!
- Не бери чужие вещи!
- Не считай деньги на улице!
- Сообщи взрослым о подозрительных людях, предметах, происшествиях!



Скорая помощь:
с городского - 103
с мобильного:
Билайн - 003
МТС - 030
Мегафон - 030



ЕДИНЫЙ НОМЕР СЛУЖБЫ СПАСЕНИЯ - 112

**ЗАПОМНИ ПРАВИЛА ДВИЖЕНИЯ
КАК ТАБЛИЦУ УМНОЖЕНИЯ!**

**ПЕРЕХОДИ ДОРОГУ ТОЛЬКО
НА ЗЕЛЕНЫЙ СВЕТ СВЕТОФОРА!**

**ПЕРЕХОДИ ДОРОГУ ТОЛЬКО
НА ПЕШЕХОДНОМ ПЕРЕХОДЕ!**

**АВТОБУС И ТРОЛЛЕЙБУС
ОБХОДИ СЗАДИ!**

**ТРАМВАЙ
ОБХОДИ СПЕРЕДИ!**

ПАМЯТКА ПО ПОЖАРНОЙ БЕЗОПАСНОСТИ



Пользуйся только исправными электроприборами!
Не оставляй их включенными без присмотра!



Не дотрагивайся до проводов и электроприборов мокрыми руками!

**ТЕЛЕФОН
ПОЖАРНОЙ
СЛУЖБЫ**

01

ЭКСТРЕННЫЙ ВЫЗОВ
СПЕЦИАЛЬНЫХ СЛУЖБ
С МОБИЛЬНОГО ТЕЛЕФОНА

112

ЕДИННЫЙ ТЕЛЕФОН
СЛУЖБЫ СПАСЕНИЯ

911



Не играй с огнем (спичками, зажигалками, свечами)!



Не пользуйся без взрослых горючими жидкостями (ацетоном, растворителем, бензином, керосином)!



Не играй с розетками!



Уходя из дома, гаси свет и отключай электроприборы!



Не оставляй включенную плиту без присмотра.
Не включай её без необходимости!



Не пользуйся без взрослых хлопушками, фейерверками, петардами, бенгальскими огнями!

ПРАВИЛА ЛИЧНОЙ БЕЗОПАСНОСТИ



Не открывай дверь
посторонним людям!



Не играй
на стройке!



Не трогай
чужие вещи!



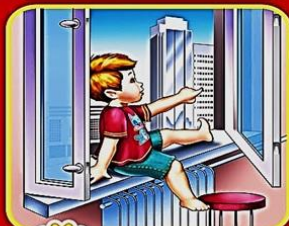
Не разговаривай
с незнакомыми людьми!



Не дразни собак!



Не наступай
на люки!



Не сиди на
подоконнике!



Не ходи по льду
водоёмов!

ПРАВИЛА ПОВЕДЕНИЯ НА ДОРОГЕ:

Движение через проезжую часть даже на зеленый свет светофора можно начинать, лишь убедившись, что все машины готовы пропустить пешехода.

Входить в транспорт и выходить из него можно только при его полной остановке, прыгать на ходу нельзя.

Переходить дорогу следует размеренным шагом, нельзя бежать и спешить там, где нужно придерживаться правил безопасности.

Следует переходить дорогу исключительно в предусмотренной для этого зоне.

Нельзя при переходе через проезжую часть разговаривать по телефону или слушать музыку в наушниках.



ПРАВИЛА ПОВЕДЕНИЯ НА ВОДЕ:

Запрещается находиться в водоеме, если поблизости нет взрослых – родителей или воспитателей.

Плохо или хорошо плавает ребенок, ему нельзя заплывать на глубину, даже в присутствии взрослых.

Нельзя играть в таких местах, где есть риск упасть в водоем.

Нельзя прыгать в воду с мостов, обрывов и других возвышений.

Запрещены игры, в которых нужно хватать или топить других.

Нельзя купаться в местах с надписью "купаться строго запрещено".

ПРАВИЛА ПОВЕДЕНИЯ В ЛЕСУ:

Детям нужно всё время находиться рядом с родителями, а отходить от них можно максимум на 10-15 метров, но только так, чтобы находиться в зоне видимости.

Ни в коем случае не есть и не пробовать листья растений, ягоды, а тем более грибы!

Нельзя подходить близко и прикасаться к животным и насекомым.

Чтобы защититься от клещей, надевайте светлую одежду из плотной, гладкой ткани, застегивайте манжеты и воротник, заправляйте штаны в голенища высокой обуви.

Надевайте головной убор.

Если ваш родственник или друг потеряется, немедленно вызовите спасательную группу.

Если заблудились в лесу, звоните в МЧС или по номеру 112.



Родители! Позаботьтесь о безопасности своего ребёнка!

Уберите в недоступное для ребенка место!



Лекарства



Бытовую химию



Острые предметы



Спички и зажигалки

Помните! Опасными могут быть:



Открытые окна



Газовые плиты



Розетки



Электроприборы

Научите детей!

Нельзя говорить, что ты дома один!



Нельзя разговаривать с незнакомыми людьми!



Нельзя открывать дверь незнакомцам!



Телефоны вызова экстренных служб

ПОЖАРНАЯ (МЧС)	101	ЕДИНАЯ СЛУЖБА СПАСЕНИЯ 112
ПОЛИЦИЯ	102	
СКОРАЯ ПОМОЩЬ	103	
АВАРИЙНАЯ ГОРГАЗА	104	

Не оставляйте детей без присмотра!!!